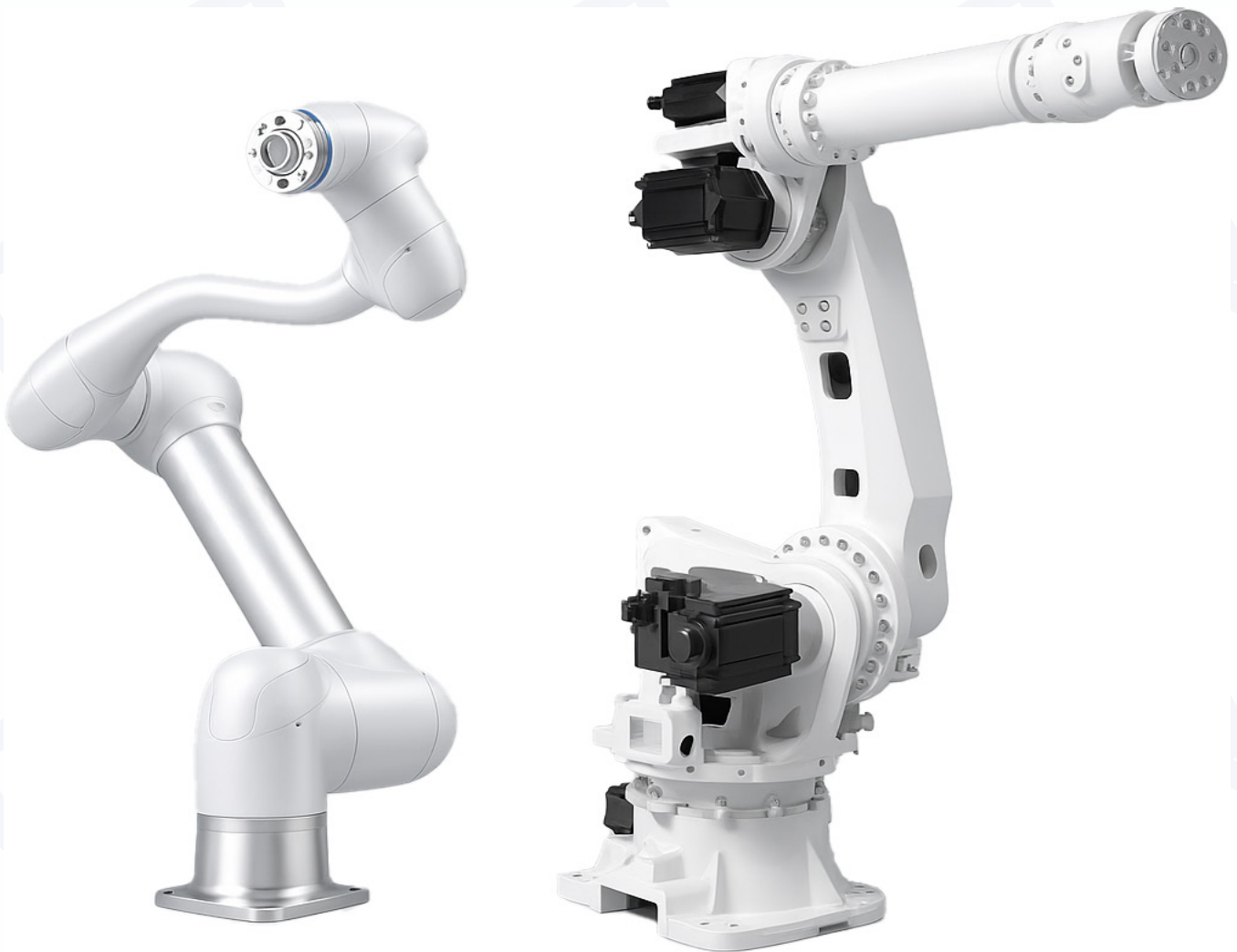


ITR

INOVATRANCE

CATALOGUE 2026



VOTRE PARTENAIRE DE TOUS VOS PROJETS

DOOSAN

Robots Collaboratifs Doosan Robotics

Série M



M0609

Avec une portée de 900 mm et une charge utile de 6 kg, le robot collaboratif M0609 Doosan Robotics est optimisé pour effectuer des tâches répétitives dans un espace de travail restreint.

- Axes : 6
- Charge utile : 6 kg
- Portée : 900 mm
- Poids : 27 kg
- Répétabilité : 0,05 mm
- Vitesse : 1 m/s
- Température de fonctionnement : 0-45°C
- Capteur de couple sur chaque axe
- Position de montage : Sol, Plafond, Mur
- Classification : IP54
- 18 E/S
- Modbus TCP/RTU, EtherNet/IP, Profinet IO, TCP/IP
- Sécurité : PL e-Cat 4

Fabricant : Doosan Robotics

Prix public : 29 000 € HT (cockpit et teach inclus)

Couleur optionnelle : Navy (+ 500 € HT)



M1509

Avec une capacité de charge utile de 15 kg et une faible empreinte au sol, le robot collaboratif M1509 est idéal pour soulager l'opérateur sur la manipulation de charges lourdes et sur les applications de types perçage, vissage, ponçage.

- Axes : 6
- Charge utile : 15 kg
- Portée : 900 mm
- Poids : 32 kg
- Répétabilité : 0,05 mm
- Vitesse : 1 m/s
- Température de fonctionnement : 0-45°C
- Capteur de couple sur chaque axe
- Position de montage : Sol, Plafond, Mur
- Classification : IP54
- 18 E/S
- Modbus TCP/RTU, EtherNet/IP, Profinet IO, TCP/IP
- Sécurité : PL e-Cat 4

Fabricant : Doosan Robotics

Prix public : 37 000 € HT (cockpit et teach inclus)

Couleur optionnelle : Navy (+ 500 € HT)



M1013

Avec une portée de 1300 mm et une charge utile de 10 kg, le robot M1013 est le robot le plus polyvalent de la série M. Idéal pour automatiser les applications de type chargement/déchargement de machines, palettisation.

- Axes : 6
- Charge utile : 10 kg
- Portée : 1300 mm
- Poids : 33 kg
- Répétabilité : 0,05 mm
- Vitesse : 1 m/s
- Capteur de couple sur chaque axe
- Température de fonctionnement : 0-45°C
- Position de montage : Sol, Plafond, Mur
- Classification : IP54
- 18 E/S
- Modbus TCP/RTU, EtherNet/IP, Profinet IO, TCP/IP
- Sécurité : PL e-Cat 4

Fabricant : Doosan Robotics

Prix public : 33 000 € HT (cockpit et teach inclus)

Couleur optionnelle : Navy (+ 500 € HT)



M0617

Avec une portée de 1700 mm, le robot M0617 a l'enveloppe de travail la plus large du marché. Le robot est idéal pour vos applications de palettisation ou l'automatisation de plusieurs postes à la fois.

- Axes : 6
- Charge utile : 6 kg
- Portée : 1700 mm
- Poids : 34 kg
- Répétabilité : 0,1 mm
- Vitesse : 1 m/s
- Capteur de couple sur chaque axe
- Température de fonctionnement : 0-45°C
- Position de montage : Sol, Plafond, Mur
- Classification : IP54
- 18 E/S
- Modbus TCP/RTU, EtherNet/IP, Profinet IO, TCP/IP
- Sécurité : PL e-Cat 4

Fabricant : Doosan Robotics

Prix public : 35 000 € HT (cockpit et teach inclus)

Couleur optionnelle : Navy (+ 500 € HT)

DOOSAN

Robots Collaboratifs Doosan Robotics

Série A



A0509

Le robot A0509 se caractérise par une vitesse et une accélération plus rapides que les standards du marché. Le robot est idéal pour les applications simples : Pick & Place, mise en carton, chargement de ligne.

- Axes : 6
- Charge utile : 5 kg
- Allonge : 900 mm
- Contrôle de couple sur chaque axe
- Poids : 21 kg
- Vitesse : 1 m/s
- Répétabilité : 0.03 mm
- Température de fonctionnement: -5-45°C
- Position de montage : Sol, Plafond, Mur
- Classification : IP54
- 18 E/S
- Modbus TCP/RTU, EtherNet/IP, Profinet IO, TCP/IP
- Sécurité : PL e-Cat 4

Fabricant : Doosan Robotics

Prix public : 22 500 € HT (cockpit et teach inclus)

Navy (par défaut) ou Blanc

Modèle avec FTS en option (sur devis)



A0912

Le robot collaboratif A0912 se caractérise par une vitesse et une accélération deux fois plus rapide que les standards du marché. Le robot A0912 est idéal pour les opérations de manutention et de contrôle de qualité.

- Axes : 6
- Charge utile : 9 kg
- Allonge : 1200 mm
- Contrôle de couple sur chaque axe
- Poids : 21 kg
- Vitesse : 1 m/s
- Répétabilité : 0.05 mm
- Température de fonctionnement: -5-45°C
- Position de montage : Sol, Plafond, Mur
- Classification : IP54
- 18 E/S
- Modbus TCP/RTU, EtherNet/IP, Profinet IO, TCP/IP
- Sécurité : PL e-Cat 4

Fabricant : Doosan Robotics

Prix public : 27 500 € HT (cockpit et teach inclus)

Navy (par défaut) ou Blanc

Modèle avec FTS en option (sur devis)

Série H



H2017

Idéal pour les applications de palettisation ou la manipulation de charges lourdes, le robot H2017 offre une charge utile de 20 kg. Bien plus léger que les gros porteurs existants du marché, le H2017 vous permet de conserver la flexibilité et la facilité de déplacement d'un robot collaboratif tout en maintenant une empreinte au sol réduite.

- Axes : 6
- Charge utile : 20 kg
- Allonge : 1700 mm
- Poids : 74 kg
- Vitesse : 1 m/s
- Répétabilité : 0.1 mm
- Capteur de couple sur chaque axe
- Température de fonctionnement: 0-45°C
- Classification : IP54
- 18 E/S
- Modbus TCP/RTU, EtherNet/IP, Profinet IO, TCP/IP
- Sécurité : PL e-Cat 4

Fabricant : Doosan Robotics

Prix public : 44 000 € HT (cockpit et teach inclus)



H2515

Avec une charge utile impressionnante de 25 kg, le robot H2515 est idéal pour automatiser des postes difficiles (manipulation de charges lourdes) et application de palettisation. Bien plus léger que les gros porteurs existants du marché, le H2515 vous permet de conserver la flexibilité et la facilité de déplacement d'un robot collaboratif tout en maintenant une empreinte au sol réduite.

- Axes : 6
- Charge utile : 25 kg
- Allonge : 1500 mm
- Poids : 72 kg
- Vitesse : 1 m/s
- Répétabilité : 0.1 mm
- Capteur de couple sur chaque axe
- Température de fonctionnement: 0-45°C
- Classification : IP54
- 18 E/S
- Modbus TCP/RTU, EtherNet/IP, Profinet IO, TCP/IP
- Sécurité : PL e-Cat 4

Fabricant : Doosan Robotics

Prix public : 50 500 € HT (cockpit et teach inclus)

DOOSAN

Robots Collaboratifs Doosan Robotics

Série E



E0509

Spécialement pensé pour l'industrie agroalimentaire : certifié NSF Food zone et IP66. Ce robot compact est adapté aux espaces réduits et facile à mettre en oeuvre pour augmenter la productivité.

- Axes : 6
- Charge utile : 5 kg
- Portée : 900 mm
- Poids : 22,5 kg
- Répétabilité : 0,05 mm
- Vitesse : 1 m/s
- Température de fonctionnement : 0-45°C
- Classification : IP66
- Sécurité : PL e-Cat 4
- Cockpit inclus

Fabricant : Doosan Robotics

Prix public : 17 000 € HT

Série P



P3020

La Série P a été créée spécifiquement pour les applications de palettisation. Avec une charge utile de 30 kg, le robot P3020 est idéal pour automatiser les postes en fin de ligne. Plus léger que les grands robots porteurs traditionnels du marché, le P3020 conserve la flexibilité et la facilité de déplacement propres aux robots collaboratifs, tout en minimisant l'emprise au sol.

- Axes : 5
- Charge utile : 30 kg
- Allonge : 2030 mm
- Poids : 83 kg
- Vitesse : 1 m/s
- Répétabilité : 0,1 mm
- Capteur de couple sur chaque axe
- Température de fonctionnement: 0-45°C
- Classification : IP54
- 18 E/S
- Modbus TCP/RTU, EtherNet/IP, Profinet IO, TCP/IP
- Sécurité : PL e-Cat 4

Fabricant : Doosan Robotics

Prix public : 46 000 € HT (cockpit et teach inclus)

DOOSAN

Robots Collaboratifs Doosan Robotics

Accessoires



COCKPIT

Le cockpit facilite et optimise la programmation de votre bras robotique et vous offre des options de mouvements contraints.

- Composé de 6 boutons d'apprentissage directs
- Facile à manipuler
- Simplifie la programmation du robot
- Permet d'enregistrer des points sur une trajectoire

Fabricant : Doosan Robotics

Prix public : 500 € HT (modèles A0509 et A0912),

1000 € HT (tous les autres modèles)

Compatible avec les Séries A, M et H



PROTECTION TEACH

La coque de protection est conçue pour protéger le Teach Pendant dans son usage au quotidien.

- Coque de protection contre les chocs faite de silicone respectueux de l'environnement connu pour ses propriétés légères et anti-taches
- Dispose également d'une poignée double comme support pour la commodité de l'utilisateur
- Dimension 280 x 225 x 125 mm
- Poids : 350 g
- Couleur : Navy
- Matériel : Silicone

Fabricant : Doosan Robotics

Prix public : 260 € HT

Compatible avec les Séries A, M et H



DRESS PACK

Le Dress Pack est une solution complète pour fixer les faisceaux de câbles et des composants sur votre robot.

- Mise en place facile avec bande velcro
- Empêche la désarticulation avec un coussinet antidérapant
- Très maniable grâce à la structure portante interne
- Réglage facile de la courbure du harnais
- Existe en Noir ou Blanc

Fabricant : Doosan Robotics

Prix public : A partir de 180 € HT

Compatible avec les Séries A, M et H



Enveloppe de protection pour tête

ROBOT JACKET

La housse protège le robot de toute contamination par les liquides utilisés lors des tâches de maintenance des outils de découpe, entre autres.

Le revêtement en polyuréthane constitue une double barrière contre l'infiltration d'eau garantissant des conditions de fonctionnement optimales pour le robot Doosan Robotics.

Matériau : Spandex et fibre de carbone

Fabricant : Doosan Robotics

Prix public : A partir de 190 € HT

Compatible avec les Séries A, M et H



DC CONTROLLER 24/48V

Le DC controller est pensé pour un usage sur des AGV/AMR.

- Le contrôleur peut être directement connecté aux AGV/AMR avec 48V
- Dimensions : 462 x 290 x 216 mm
- Poids : 12 kg
- Fieldbus Modbus TCP, EtherNet/IP, Profinet IO
- Tension nominale : 48 VDC
- Tension d'alimentation 22- 60 VDC
- Port E/S numérique : 16/16
- Port E/S analogique : 2/2
- Alimentation E/S : 24V
- Peut être monté dans deux sens (debout ou sur le côté)
- Comprend un teach pendant avec son câble (2,5 m) et un câble de bras (3 m)

Fabricant : Doosan Robotics

Prix public : 7 100 € HT

Compatible avec les séries M et H

Autre modèle DC compatible séries A et E

DOOSAN

Robots Collaboratifs Doosan Robotics

Accessoires



TEACH PENDANT

Le teach pendant ou tablette de programmation est l'accessoire indispensable des bras robotiques Doosan Robotics.

- Tablette de programmation offrant une facilité d'utilisation identique à une tablette PC
- Conception légère et ergonomique
- Excellente résolution
- Interface graphique simple et intuitive
- Inclus la plate-forme DART Studio pour programmer diverses applications, des plus simples aux plus avancées.

Fabricant : Doosan Robotics
Prix public : 1 200 € HT
Compatible avec la Série A
Inclus avec les séries M et H

DART-PLATFORM

L'interface du teach pendant directement sur votre ordinateur

La plateforme DART est le logiciel utilisateur de Doosan Robotics dédié à l'apprentissage du robot et à un large panel d'actions de programmation directement sur PC.

Un PC est requis pour l'installation et l'utilisation quotidienne de la plateforme DART.

Fabricant : Doosan Robotics
Inclus avec toutes les séries



BASE MOBILE

La base mobile Doosan Robotics permet de déplacer en toute simplicité votre robot collaboratif, son contrôleur et sa tablette de programmation. En plus de rendre votre robot collaboratif mobile, elle permet de stocker divers outils et périphériques.

- 4 roulettes
- Les pieds réglables
- L'emplacement du robot collaboratif est adaptable
- Un emplacement est dédié à la tablette de programmation et aux câbles
- Structure à 2 portes
- Contient un tiroir coulissant intégré (porte contrôleur et rangement d'outils)
- Niveau à bulles
- Dimensions : 600 x 850 x 825 mm
- Poids : 166 kg

Fabricant : Doosan Robotics
Prix public : 4 000 € HT
Compatible avec les Séries A, E et M



TRAINING KIT

La base de formation Doosan a été conçue spécialement pour faciliter la pratique de la programmation de robot collaboratifs en utilisant divers outils.

Inclus dans le kit :

- Table
- Base
- Préhenseur
- Doigts
- Engrenages à assembler
- Ensemble de blocs à trier

Fabricant : Doosan Robotics
Prix public : 6 100 € HT
Compatible avec le M0609



SMART PENDANT

Une interface simple avec des boutons de fonction couramment utilisés, y compris la position d'origine, le servo ON / OFF et le démarrage / arrêt pour un contrôle facile.

- Directement sur votre ordinateur (équipé de Windows) vous pouvez programmer et gérer votre robot collaboratif.
- Utilisation facile

Fabricant : Doosan Robotics
Prix public : 600 € HT
Compatible uniquement avec les Séries A et E

EFORT ROBOTICS

Robots

Efort robotics

Scara



ESR3-4-400

Compact, rapide et précis, ce SCARA 4 axes offre 400 mm de portée et 3 kg de charge utile. Idéal pour l'assemblage, la manipulation légère et le conditionnement, il garantit une répétabilité de 0,01 mm et une intégration facile dans tout environnement industriel.

- Axes : 4
- Charge utile : 3 kg
- Allonge : 400 mm
- Poids : 12 kg
- Vitesse : 7200 mm/s
- Cycle standard : 0,33 s
- Répétabilité : 0.01 mm
- Position de montage : Sol
- Classification : IP54
- 16 E/S extensible jusqu'à 80
- Modbus TCP (slave), EtherNet/IP (slave), Profinet IO (slave), Ethercat (slave), TCP/IP
- CE

Fabricant : Efort Robotics

Prix public : 8 312 € HT

Inclus: Interface de programmation (Teach Pendant), Contrôleur robot, Suite applicative (suivi de pièces, vision, palettisation, soudage, etc.)



ESR6-4-500

SCARA 4 axes compact et performant, avec 500 mm de portée et 6 kg de charge utile. Précision de 0,01 mm, idéal pour l'assemblage, le tri, le conditionnement et l'inspection. Polyvalent et rapide, il optimise la productivité dans tous secteurs industriels.

- Axes : 4
- Charge utile : 6 kg
- Allonge : 500 mm
- Poids : 18 kg
- Vitesse : 7200 mm/s
- Cycle standard : 0,346 s
- Répétabilité : 0.01 mm
- Position de montage : Sol
- Classification : IP54
- 16 E/S extensible jusqu'à 80
- Modbus TCP (slave), EtherNet/IP (slave), Profinet IO (slave), Ethercat (slave), TCP/IP
- CE

Fabricant : Efort Robotics

Prix public : 9 953 € HT

Inclus: Interface de programmation (Teach Pendant), Contrôleur robot, Suite applicative (suivi de pièces, vision, palettisation, soudage, etc.)



ESR6-4-600

SCARA 4 axes compact et puissant, avec 600 mm de portée et 6 kg de charge utile. Précis à 0,01 mm, il excelle dans l'assemblage, la manipulation et le conditionnement. Facile à intégrer, il booste la productivité dans l'électronique, l'emballage ou l'automobile.

- Axes : 4
- Charge utile : 6 kg
- Allonge : 600 mm
- Poids : 19 kg
- Vitesse : 7850 mm/s
- Cycle standard : 0,355 s
- Répétabilité : 0.01 mm
- Position de montage : Sol
- Classification : IP54
- 16 E/S extensible jusqu'à 80
- Modbus TCP (slave), EtherNet/IP (slave), Profinet IO (slave), Ethercat (slave), TCP/IP
- CE

Fabricant : Efort Robotics

Prix public : 9 953 € HT

Inclus: Interface de programmation (Teach Pendant), Contrôleur robot, Suite applicative (suivi de pièces, vision, palettisation, soudage, etc.)



ESR6-4-700

SCARA 4 axes avec 700 mm de portée et 6 kg de charge utile. Répétabilité de 0,01 mm pour des applications de manipulation, assemblage et conditionnement. Compact et fiable, il s'intègre facilement aux lignes de production, même dans les environnements contraints.

- Axes : 4
- Charge utile : 6 kg
- Allonge : 700 mm
- Poids : 20 kg
- Vitesse : 8590 mm/s
- Cycle standard : 0,375 s
- Répétabilité : 0.01 mm
- Position de montage : Sol
- Classification : IP54
- 16 E/S extensible jusqu'à 80
- Modbus TCP (slave), EtherNet/IP (slave), Profinet IO (slave), Ethercat (slave), TCP/IP
- CE

Fabricant : Efort Robotics

Prix public : 9 953 € HT

Inclus: Interface de programmation (Teach Pendant), Contrôleur robot, Suite applicative (suivi de pièces, vision, palettisation, soudage, etc.)

EFORT ROBOTICS

Robots

Efort robotics

Scara



ESR10-4-600

SCARA 4 axes robuste avec 600 mm de portée et 10 kg de charge utile. Précision de 0,01 mm, idéal pour la manipulation, l'assemblage et le conditionnement. Compact et fiable, il optimise la productivité dans la mécanique, l'automobile et la logistique.

- Axes : 4
- Charge utile : 10 kg
- Allonge : 600 mm
- Poids : 22 kg
- Vitesse : 9100 mm/s
- Cycle standard : 0,36 s
- Répétabilité : 0.01 mm
- Position de montage : Sol
- Classification : IP54
- 16 E/S extensible jusqu'à 80
- Modbus TCP (slave), EtherNet/IP (slave), Profinet IO (slave), Ethercat (slave), TCP/IP
- CE

Fabricant : Efort Robotics

Prix public : 9 953 € HT

Inclus: Interface de programmation (Teach Pendant), Contrôleur robot, Suite applicative (suivi de pièces, vision, palettisation, soudage, etc.)vision, palettisation, soudage, etc.)



ESR10-4-800

SCARA 4 axes avec 800 mm de portée et 10 kg de charge utile. Précision de 0,01 mm, idéal pour la manipulation, l'assemblage, le conditionnement et la palettisation légère. Compact et robuste, il assure fiabilité et performance dans les environnements industriels exigeants.

- Axes : 4
- Charge utile : 6 kg
- Allonge : 600 mm
- Poids : 19 kg
- Vitesse : 7850 mm/s
- Cycle standard : 0,355 s
- Répétabilité : 0.01 mm
- Position de montage : Sol
- Classification : IP54
- 16 E/S extensible jusqu'à 80
- Modbus TCP (slave), EtherNet/IP (slave), Profinet IO (slave), Ethercat (slave), TCP/IP
- CE

Fabricant : Efort Robotics

Prix public : 11 484 € HT

Inclus: Interface de programmation (Teach Pendant), Contrôleur robot, Suite applicative (suivi de pièces, vision, palettisation, soudage, etc.)vision, palettisation, soudage, etc.)



ESR10-4-700

SCARA 4 axes avec 700 mm de portée et 10 kg de charge utile. Précision de 0,01 mm, idéal pour la manipulation lourde, l'assemblage, l'emballage et le conditionnement. Compact et robuste, il s'intègre facilement aux lignes de production intensives.

- Axes : 4
- Charge utile : 6 kg
- Allonge : 600 mm
- Poids : 19 kg
- Vitesse : 7850 mm/s
- Cycle standard : 0,355 s
- Répétabilité : 0.01 mm
- Position de montage : Sol
- Classification : IP54
- 16 E/S extensible jusqu'à 80
- Modbus TCP (slave), EtherNet/IP (slave), Profinet IO (slave), Ethercat (slave), TCP/IP
- CE

Fabricant : Efort Robotics

Prix public : 11 156 € HT

Inclus: Interface de programmation (Teach Pendant), Contrôleur robot, Suite applicative (suivi de pièces, vision, palettisation, soudage, etc.)vision, palettisation, soudage, etc.)

EFORT ROBOTICS

Robots

Efort robotics

Small



ER8-1300

Bras 6 axes avec 1300 mm de portée et 8 kg de charge utile. Précision de 0,03 mm, idéal pour la manutention, le soudage, le polissage et l'assemblage. Compact et polyvalent, il peut être monté au sol, au plafond ou sur mur pour s'adapter à toutes les lignes de production.

- Axes : 6
- Charge utile : 8 kg
- Allonge : 1291 mm
- Poids : 80 kg
- Vitesse : 4220 mm/s
- Répétabilité : 0.03 mm
- Position de montage : Sol, Mur, Plafond
- Classification : IP54 / IP67 (Poigné)
- 16 E/S extensible jusqu'à 80
- Modbus TCP (slave), EtherNet/IP (slave), Profinet IO (slave), Ethercat (slave), TCP/IP
- CE

Fabricant : Efort Robotics

Prix public : 19 250 € HT

Inclus: Interface de programmation (Teach Pendant),
Contrôleur robot, Suite applicative (suivi de pièces,
vision, palettisation, soudage, etc.)



ER10-700

Bras 6 axes compact avec 712 mm de portée et 10 kg de charge utile. Précision de 0,02 mm, idéal pour la manutention, l'assemblage et le polissage. Protégé contre la poussière et l'humidité, il s'adapte aux environnements exigeants (électronique, agro, plasturgie, pharma).

- Axes : 6
- Charge utile : 10 kg
- Allonge : 712 mm
- Poids : 41 kg
- Vitesse : 6300 mm/s
- Répétabilité : 0.02 mm
- Position de montage : Sol, Mur, Plafond
- Classification : IP54 / IP67 (Poigné)
- 16 E/S extensible jusqu'à 80
- Modbus TCP (slave), EtherNet/IP (slave), Profinet IO (slave), Ethercat (slave), TCP/IP
- CE

Fabricant : Efort Robotics

Prix public : 16 078 € HT

Inclus: Interface de programmation (Teach Pendant),
Contrôleur robot, Suite applicative (suivi de pièces,
vision, palettisation, soudage, etc.)



ER10-1100

Bras 6 axes avec 1142 mm de portée et 10 kg de charge utile. Précision de 0,025 mm, idéal pour la manutention, le soudage, l'assemblage et le polissage. Compact et léger (78 kg), protégé IP65/IP67, il assure performance et fiabilité en environnements exigeants.

- Axes : 6
- Charge utile : 10 kg
- Allonge : 1142 mm
- Poids : 78 kg
- Vitesse : 4220 mm/s
- Répétabilité : 0.025 mm
- Position de montage : Sol, Mur, Plafond
- Classification : IP54 / IP67 (Poigné)
- 16 E/S extensible jusqu'à 80
- Modbus TCP (slave), EtherNet/IP (slave), Profinet IO (slave), Ethercat (slave), TCP/IP
- CE

Fabricant : Efort Robotics

Prix public : 18 703 € HT

Inclus: Interface de programmation (Teach Pendant),
Contrôleur robot, Suite applicative (suivi de pièces,
vision, palettisation, soudage, etc.)



ER12-900

Bras 6 axes compact avec 900 mm de portée et 12 kg de charge utile. Précision de 0,02 mm, idéal pour la manipulation, le soudage, l'assemblage et le conditionnement. Fiable et polyvalent, il offre un excellent compromis entre performance et encombrement.

- Axes : 6
- Charge utile : 12 kg
- Allonge : 900 mm
- Poids : 75 kg
- Vitesse : 4700 mm/s
- Répétabilité : 0.02 mm
- Position de montage : Sol, Mur, Plafond
- Classification : IP54 / IP67 (Poigné)
- 16 E/S extensible jusqu'à 80
- Modbus TCP (slave), EtherNet/IP (slave), Profinet IO (slave), Ethercat (slave), TCP/IP
- CE

Fabricant : Efort Robotics

Prix public : 20 125 € HT

Inclus: Interface de programmation (Teach Pendant),
Contrôleur robot, Suite applicative (suivi de pièces,
vision, palettisation, soudage, etc.)

EFORT ROBOTICS

Robots

Efort robotics

Small



ER12-2100

Bras 6 axes grande portée (2051 mm) avec 12 kg de charge utile. Précision de 0,05 mm, idéal pour la manutention, la palettisation et l'assemblage. Robuste et flexible, il optimise les processus industriels à grande échelle.

- Axes : 6
- Charge utile : 12 kg
- Allonge : 2051 mm
- Poids : 165 kg
- Vitesse : 4220 mm/s
- Répétabilité : 0.05 mm
- Position de montage : Sol, Mur, Plafond
- Classification : IP54 / IP67 (Poigné)
- 16 E/S extensible jusqu'à 80
- Modbus TCP (slave), EtherNet/IP (slave), Profinet IO (slave), Ethercat (slave), TCP/IP
- CE

Fabricant : Efort Robotics

Prix public : 23 515 € HT

Inclus: Interface de programmation (Teach Pendant), Contrôleur robot, Suite applicative (suivi de pièces, vision, palettisation, soudage, etc.)



ER20-1100

Bras 6 axes avec 1100 mm de portée et 20 kg de charge utile. Précision de 0,03 mm, idéal pour la manipulation de pièces lourdes, la palettisation, le soudage et l'assemblage complexe. Robuste et polyvalent, il s'intègre facilement aux lignes automatisées.

- Axes : 6
- Charge utile : 20 kg
- Allonge : 1143 mm
- Poids : 145 kg
- Vitesse : 5000 mm/s
- Répétabilité : 0.03 mm
- Position de montage : Sol, Mur, Plafond
- Classification : IP54 / IP67 (Poigné)
- 16 E/S extensible jusqu'à 80
- Modbus TCP (slave), EtherNet/IP (slave), Profinet IO (slave), Ethercat (slave), TCP/IP
- CE

Fabricant : Efort Robotics

Prix public : 21 218 € HT

Inclus: Interface de programmation (Teach Pendant), Contrôleur robot, Suite applicative (suivi de pièces, vision, palettisation, soudage, etc.)



ER15-1400

Bras 6 axes avec 1420 mm de portée et 15 kg de charge utile. Précision de 0,03 mm, idéal pour la palettisation, le soudage et l'assemblage de pièces lourdes. Robuste et protégé IP67(poigné), il offre fiabilité et polyvalence dans les environnements industriels exigeants.

- Axes : 6
- Charge utile : 15 kg
- Allonge : 1420 mm
- Poids : 150 kg
- Vitesse : 5000 mm/s
- Répétabilité : 0.03 mm
- Position de montage : Sol, Mur, Plafond
- Classification : IP54 / IP67 (Poigné)
- 16 E/S extensible jusqu'à 80
- Modbus TCP (slave), EtherNet/IP (slave), Profinet IO (slave), Ethercat (slave), TCP/IP
- CE

Fabricant : Efort Robotics

Prix public : 21 218 € HT

Inclus: Interface de programmation (Teach Pendant), Contrôleur robot, Suite applicative (suivi de pièces, vision, palettisation, soudage, etc.)

EFORT ROBOTICS

Robots

Efort robotics

Medium



ER25-1600

Bras 6 axes robuste avec 1400 mm de portée et 15 kg de charge utile. Précision de 0,03 mm, idéal pour la manutention lourde, le meulage et les finitions. Bras creux pour passage interne des câbles. Protection IP54 (IP67 au poignet), il s'adapte aux environnements industriels exigeants.

- Axes : 6
- Charge utile : 25 kg
- Allonge : 1665 mm
- Poids : 174 kg
- Vitesse : 4200 mm/s
- Répétabilité : 0.05 mm
- Position de montage : Sol, Mur, Plafond
- Classification : IP54 / IP67 (Poigné)
- 16 E/S extensible jusqu'à 80
- Modbus TCP (slave), EtherNet/IP (slave), Profinet IO (slave), Ethercat (slave), TCP/IP
- CE

Fabricant : Efort Robotics

Prix public : 23 187 € HT

Inclus: Interface de programmation (Teach Pendant), Contrôleur robot, Suite applicative (suivi de pièces, vision, palettisation, soudage, etc.)



ER25-2300

Bras 6 axes grande portée (2300 mm) avec 25 kg de charge utile. Précision de 0,05 mm, idéal pour la manutention, l'assemblage, la palettisation et le polissage. Robuste et rapide, avec poignet protégé IP élevé, il s'intègre facilement dans les environnements industriels exigeants.

- Axes : 6
- Charge utile : 25 kg
- Allonge : 2295 mm
- Poids : 175 kg
- Vitesse : 4200 mm/s
- Répétabilité : 0.05 mm
- Position de montage : Sol, Mur, Plafond
- Classification : IP54 / IP67 (Poigné)
- 16 E/S extensible jusqu'à 80
- Modbus TCP (slave), EtherNet/IP (slave), Profinet IO (slave), Ethercat (slave), TCP/IP
- CE

Fabricant : Efort Robotics

Prix public : 29 531 € HT

Inclus: Interface de programmation (Teach Pendant), Contrôleur robot, Suite applicative (suivi de pièces, vision, palettisation, soudage, etc.)



ER25-1800

Bras 6 axes grande portée (1800 mm) avec 25 kg de charge utile. Précision de 0,05 mm, idéal pour la manutention, l'assemblage, la palettisation et le polissage. Robuste et flexible, avec protection IP54 (IP67 au poignet), il s'intègre facilement dans les environnements industriels exigeants.

- Axes : 6
- Charge utile : 25 kg
- Allonge : 1850 mm
- Poids : 175 kg
- Vitesse : 4200 mm/s
- Répétabilité : 0.05 mm
- Position de montage : Sol, Mur, Plafond
- Classification : IP54 / IP67 (Poigné)
- 16 E/S extensible jusqu'à 80
- Modbus TCP (slave), EtherNet/IP (slave), Profinet IO (slave), Ethercat (slave), TCP/IP
- CE

Fabricant : Efort Robotics

Prix public : 23 625 € HT

Inclus: Interface de programmation (Teach Pendant), Contrôleur robot, Suite applicative (suivi de pièces, vision, palettisation, soudage, etc.)



ER35-1900

Bras 6 axes grande portée (1900 mm) avec 35 kg de charge utile. Précision de 0,05 mm, idéal pour la palettisation, l'assemblage de gros composants et le polissage industriel. Robuste et performant, il répond aux besoins des environnements de production intensifs.

- Axes : 6
- Charge utile : 35 kg
- Allonge : 1875 mm
- Poids : 275 kg
- Vitesse : 3650 mm/s
- Répétabilité : 0.05 mm
- Position de montage : Sol, Mur, Plafond
- Classification : IP54 / IP67 (Poigné)
- 16 E/S extensible jusqu'à 80
- Modbus TCP (slave), EtherNet/IP (slave), Profinet IO (slave), Ethercat (slave), TCP/IP
- CE

Fabricant : Efort Robotics

Prix public : 27 343 € HT

Inclus: Interface de programmation (Teach Pendant), Contrôleur robot, Suite applicative (suivi de pièces, vision, palettisation, soudage, etc.)

EFORT ROBOTICS

Robots

Efort robotics

Hight



ER50-2100

Bras 6 axes grande portée (2100 mm) avec 50 kg de charge utile. Précision de 0,06 mm, idéal pour la manutention lourde, la palettisation et l'assemblage. Robuste et sécurisé grâce à la détection de collision, il offre une intégration flexible et une protection IP54/IP67 (poigné) pour les environnements exigeants.

- Axes : 6
- Charge utile : 50 kg
- Allonge : 2146 mm
- Poids : 550 kg
- Vitesse : 3200 mm/s
- Répétabilité : 0.06 mm
- Position de montage : Sol
- Classification : IP54 / IP67 (Poigné)
- 16 E/S extensible jusqu'à 80
- Modbus TCP (slave), EtherNet/IP (slave), Profinet IO (slave), Ethercat (slave), TCP/IP
- CE

Fabricant : Efort Robotics

Prix public : 35 984 € HT

Inclus: Interface de programmation (Teach Pendant), Contrôleur robot, Suite applicative (suivi de pièces, vision, palettisation, soudage, etc.)



ER70-2100

Bras 6 axes grande portée (2300 mm) avec 25 kg de charge utile. Précision de 0,05 mm, idéal pour la manutention, l'assemblage, la palettisation et le polissage. Robuste et rapide, avec poignet protégé IP élevé, il s'intègre facilement dans les environnements industriels exigeants.

- Axes : 6
- Charge utile : 70 kg
- Allonge : 2146 mm
- Poids : 550 kg
- Vitesse : 3650 mm/s
- Répétabilité : 0.06 mm
- Position de montage : Sol
- Classification : IP54 / IP67 (Poigné)
- 16 E/S extensible jusqu'à 80
- Modbus TCP (slave), EtherNet/IP (slave), Profinet IO (slave), Ethercat (slave), TCP/IP
- CE

Fabricant : Efort Robotics

Prix public : 35 656 € HT

Inclus: Interface de programmation (Teach Pendant), Contrôleur robot, Suite applicative (suivi de pièces, vision, palettisation, soudage, etc.)



ER70-1900

Bras 6 axes grande portée (1901 mm) avec 70 kg de charge utile. Précision de 0,06 mm, idéal pour la manutention, la palettisation et le soudage. Robuste et protégé IP54/IP67 (poigné), il intègre un logiciel intelligent de palettisation et une détection de collision pour plus de sécurité et de performance.

- Axes : 6
- Charge utile : 70 kg
- Allonge : 1901 mm
- Poids : 545 kg
- Vitesse : 4000 mm/s
- Répétabilité : 0.06 mm
- Position de montage : Sol
- Classification : IP54 / IP67 (Poigné)
- 16 E/S extensible jusqu'à 80
- Modbus TCP (slave), EtherNet/IP (slave), Profinet IO (slave), Ethercat (slave), TCP/IP
- CE

Fabricant : Efort Robotics

Prix public : 34 781 € HT

Inclus: Interface de programmation (Teach Pendant), Contrôleur robot, Suite applicative (suivi de pièces, vision, palettisation, soudage, etc.)



ER150-2700

Bras 6 axes grande portée (2700 mm) avec 150 kg de charge utile. Précision de 0,1 mm, idéal pour la palettisation lourde, la manutention et l'assemblage de grandes pièces. Robuste et protégé IP65, il assure cadence élevée et sécurité grâce à son système de détection de collision.

- Axes : 6
- Charge utile : 150 kg
- Allonge : 2674 mm
- Poids : 1110 kg
- Vitesse : 2110 mm/s
- Répétabilité : 0.1 mm
- Position de montage : Sol
- Classification : IP65
- 16 E/S extensible jusqu'à 80
- Modbus TCP (slave), EtherNet/IP (slave), Profinet IO (slave), Ethercat (slave), TCP/IP
- CE

Fabricant : Efort Robotics

Prix public : 41 015€ HT

Inclus: Interface de programmation (Teach Pendant), Contrôleur robot, Suite applicative (suivi de pièces, vision, palettisation, soudage, etc.)

EFORT ROBOTICS

Robots

Efort robotics

Hight



ER150-3200

Bras 6 axes très grande portée (3190 mm) avec 150 kg de charge utile. Idéal pour la palettisation lourde, la manutention et l'assemblage de grandes pièces. Robuste et protégé IP65, il intègre un logiciel avancé de palettisation et un système de détection de collision pour des cadences élevées et une sécurité renforcée.

- Axes : 6
- Charge utile : 150 kg
- Allonge : 3192 mm
- Poids : 1160 kg
- Vitesse : 1920 mm/s
- Répétabilité : 0.2 mm
- Position de montage : Sol
- Classification IP65
- 16 E/S extensible jusqu'à 80
- Modbus TCP (slave), EtherNet/IP (slave), Profinet IO (slave), Ethercat (slave), TCP/IP
- CE

Fabricant : Efort Robotics

Prix public : 41 671 € HT

Inclus: Interface de programmation (Teach Pendant), Contrôleur robot, Suite applicative (suivi de pièces, vision, palettisation, soudage, etc.)



ER210-2700

Bras 6 axes grande portée (2674 mm) avec 210 kg de charge utile. Précision de 0,1 mm, idéal pour la palettisation lourde, la manutention et le soudage. Robuste et protégé IP65, il intègre un logiciel avancé de palettisation et un système de détection de collision pour plus de productivité et de sécurité.

- Axes : 6
- Charge utile : 210 kg
- Allonge : 2674 mm
- Poids : 1110 kg
- Vitesse : 1920 mm/s
- Répétabilité : 0.1 mm
- Position de montage : Sol
- Classification IP65
- 16 E/S extensible jusqu'à 80
- Modbus TCP (slave), EtherNet/IP (slave), Profinet IO (slave), Ethercat (slave), TCP/IP
- CE

Fabricant : Efort Robotics

Prix public : 41 671 € HT

Inclus: Interface de programmation (Teach Pendant), Contrôleur robot, Suite applicative (suivi de pièces, vision, palettisation, soudage, etc.)

EFORT ROBOTICS

Robots

Efort robotics

Palletizers



ER130-4-2800

Robot 4 axes de 2816 mm de portée et 130 kg de charge utile. Précision de 0,1 mm, spécialement conçu pour la palettisation, la manutention et le chargement/déchargement. Robuste et rapide, avec logiciel dédié et PLC embarqué, il améliore la cadence de palettisation de 20 %. Protection IP54/IP65 (option).

- Axes : 4
- Charge utile : 130 kg
- Allonge : 2816 mm
- Poids : 970 kg
- Vitesse : 2000 mm/s
- Répétabilité : 0,1 mm
- Position de montage : Sol
- Classification IP54 / IP65 (option)
- 16 E/S extensible jusqu'à 80
- Modbus TCP (slave), EtherNet/IP (slave), Profinet IO (slave), Ethercat (slave), TCP/IP
- CE

Fabricant : Efort Robotics

Prix public : 34 562 € HT

Inclus: Interface de programmation (Teach Pendant), Contrôleur robot, Suite applicative (suivi de pièces, vision, palettisation, soudage, etc.)



ER180-4-3200

Robot 4 axes grande portée (3200 mm) avec 180 kg de charge utile. Précision de 0,1 mm, idéal pour la palettisation et la manutention de charges lourdes. Robuste et stable, avec base renforcée et protection IP54/IP65 (option), il assure fiabilité et performance dans les environnements industriels exigeants.

- Axes : 4
- Charge utile : 180 kg
- Allonge : 3160 mm
- Poids : 1350 kg
- Vitesse : 2000 mm/s
- Répétabilité : 0,1 mm
- Position de montage : Sol
- Classification IP54 / IP65 (option)
- 16 E/S extensible jusqu'à 80
- Modbus TCP (slave), EtherNet/IP (slave), Profinet IO (slave), Ethercat (slave), TCP/IP
- CE

Fabricant : Efort Robotics

Prix public : 37 406 € HT

Inclus: Interface de programmation (Teach Pendant), Contrôleur robot, Suite applicative (suivi de pièces, vision, palettisation, soudage, etc.)

Welding



ARC10-1600

Bras 6 axes dédié au soudage à l'arc, avec 1600 mm de portée et 10 kg de charge utile. Précision de 0,03 mm, doté d'un bras creux pour câbles et d'une transmission rigide. Installable au sol, plafond ou mur, avec protection IP54/IP67 (poigné), il assure qualité et fiabilité dans les environnements exigeants.

- Axes : 6
- Charge utile : 10 kg
- Allonge : 1604 mm
- Poids : 170 kg
- Vitesse : 5000 mm/s
- Répétabilité : 0,03 mm
- Position de montage : Sol, Mur, Plafond
- Classification : IP54 / IP67 (Poigné)
- 16 E/S extensible jusqu'à 80
- Modbus TCP (slave), EtherNet/IP (slave), Profinet IO (slave), Ethercat (slave), TCP/IP
- CE

Fabricant : Efort Robotics

Prix public : 22 987 € HT

Inclus: Interface de programmation (Teach Pendant), Contrôleur robot, Suite applicative (suivi de pièces, vision, palettisation, soudage, etc.)



ARC12-1400

Bras 6 axes pour le soudage à l'arc, avec 1479 mm de portée et 12 kg de charge utile. Précision de 0,03 mm, doté d'un bras creux pour câbles et d'un algorithme de trajectoire avancé. Montage sol, plafond ou mur. Protection IP54/IP67 (poigné), idéal pour les environnements exigeants de la métallurgie et de l'automobile.

- Axes : 6
- Charge utile : 12 kg
- Allonge : 1479 mm
- Poids : 165 kg
- Vitesse : 5000 mm/s
- Répétabilité : 0,03 mm
- Position de montage : Sol, Mur, Plafond
- Classification : IP54 / IP67 (Poigné)
- 16 E/S extensible jusqu'à 80
- Modbus TCP (slave), EtherNet/IP (slave), Profinet IO (slave), Ethercat (slave), TCP/IP
- CE

Fabricant : Efort Robotics

Prix public : 21 437 € HT

Inclus: Interface de programmation (Teach Pendant), Contrôleur robot, Suite applicative (suivi de pièces, vision, palettisation, soudage, etc.)

EFFECTEURS ET VISION

Pinces

Les préhenseurs OnRobot nécessitent le kit d'installation pour robot Doosan (705 € HT) et le quick changer (simple ou double).



PRÉHENSEUR 3FG15



Le modèle à trois doigts 3FG15 est idéal pour la préhension d'une large gamme d'objets cylindriques dans des applications d'opérations en machines telles que les tours verticales CNC.

- Une préhension solide et stable : avec 3 points de contact
- Grande course, jusqu'à 150 mm
- Charge utile lourde jusqu'à 15 kg
- Force de préhension de 10 à 240 N
- Déploiement facile
- Bouts des doigts personnalisables

Fabricant : OnRobot

Prix public : 3 830 € HT



PRÉHENSEUR 2FG7



Préhenseur parallèle facile à déployer dans les espaces serrés et permet de répondre aux exigences de charge utile.

- Peut être déployé en quelques minutes
- Ne nécessite aucune ingénierie personnalisée pour son installation, sa programmation ou son entretien
- Idéal pour la production de masse à forte variabilité et faible volume, permettant un RSI rapide pour de nombreuses applications différentes
- Charge utile maximale de 11 kg
- Course jusqu'à 73 mm
- Force de préhension de 20 N à 140 N
- Indice IP67
- Certification ISO Classe 5 pour une utilisation en salle blanche

Fabricant : OnRobot

Prix public : 3 175 € HT



PRÉHENSEUR RG2 / RG6



Le préhenseur RG2 de OnRobot est la solution Plug & Work pour les robots collaboratifs : fixez, connectez et démarrez le programme.

Dédié aux robots collaboratifs, le préhenseur OnRobot RG2 est rapide à installer.

- Détecte automatiquement la course
- Indication de prise supprimant la nécessité de programmer manuellement ces fonctions.
- Bouts des doigts personnalisables
- Calcul automatique du point central de l'outils (TCP)
- Calcul automatique de la charge utile
- Compensation automatique de la profondeur
- Logiciels intégrés
- Certifié TÜV

Fabricant : OnRobot

Prix public : 3 530 € HT / 4 485 € HT



PRÉHENSEUR RG2FT



Préhenseur intelligent avec capteur. Pour automatiser les tâches d'assemblage de haute précision.

- Une technique sophistiquée capable de détecter des objets à l'aide de capteurs de force / couple et de proximité intégrés pour garantir une manipulation ultra-sécurisée
- Idéal pour la manutention de matériaux fragiles due à sa préhension sensible
- La pince est livrée avec un logiciel pré-intégré
- Indication de prise : détecte le risque de glissement
- Bouts des doigts personnalisables : la pince peut manipuler des objets de différentes tailles et formes
- Le RG2-FT peut détecter avec précision la position des objets

Fabricant : OnRobot

Prix public : 7 995 € HT



PRÉHENSEUR EGP-C 40



Pince collaborative de petites pièces Co-act EGP-C, Taille: 40, électrique

- Interface de communication: E/S numériques
- Course par doigt: 6 mm
- Force de préhension minimale : 35 N
- Force de préhension maximale : 140 N
- Alimentation électrique : 24 VDC
- Courant total maximal : 2 A
- Température ambiante maxi : 55 °C

Fabricant : Schunk

Prix public : 2 700 € HT

EFFECTEURS ET VISION

Autres

Les préhenseurs OnRobot nécessitent le kit d'installation pour robot Doosan (705 € HT) et le quick changer (simple ou double).



DOUBLE QUICK CHANGER KIT

Le Double Quick Changer vous permet d'équiper votre robot de deux outils en bout de bras simultanément. En équipant votre bras robotique de deux effecteurs finaux, vous permettez l'utilisation de deux outils en un seul cycle, améliorant la productivité de 50 % ou plus. Le Double Quick Changer présente une conception compacte avec une hauteur et poids réduits et est conçu pour s'adapter à toutes les grandes marques de robots. Par conséquent, vous pouvez utiliser les outils OnRobot de manière interchangeable avec vos robots actuels pour une efficacité maximale.

- Pas de câble externe
- Force et course ajustables
- Détection gripper
- Compensation automatique de la profondeur
- Calcul automatique de la charge utile et du TCP
- Préhenseurs personnalisables

Fabricant : OnRobot
Prix public : 1 955 € HT



VISSEUSE ROBOTISÉE

Visseuse intelligente OnRobot pour les robots industriels légers et collaboratifs. La détection intelligente des erreurs et la manipulation de plusieurs tailles de vis garantiront des résultats cohérents et réduiront considérablement votre temps de cycle.

- Configuration, programmation et déploiement faciles prêt à l'emploi
- Très polyvalente et flexible, avec des changements rapides pour une large gamme de tailles et de longueurs de vis.
- Le contrôle précis du couple et la détection intelligente des erreurs garantissent la qualité et la cohérence.
- Le contrôle de mouvement des axes intégré simplifie la programmation, accélère la mise en place et améliore la qualité.

Fabricant : OnRobot
Prix public : 6 315 € HT



PRÉHENSEUR SOUPLE

Préhenseur souple pour produits agroalimentaires capable de saisir un large éventail d'objets délicats et aux formes irrégulières, ce qui le rend idéal pour des applications « pick-and-place » dans la manipulation de produits alimentaires. Ce préhenseur est disponible avec trois ventouses moulées en silicone interchangeables.

- Préhenseur certifié pour produits alimentaires
- Ventouses en silicone souples et interchangeables
- Aucune alimentation en air n'est nécessaire
- Charge utile : 2,2 kg
- Dimensions de la préhension allant de 11 mm à 118 mm
- Logiciel intégré
- Préhension délicate

Fabricant : OnRobot
Prix public de la base : 3 255 € HT
Prix public ventouse : 810 € HT



QUICK CHANGER KIT

Quick Changer permet un changement d'outils facile et rapide. Il peut supporter une charge utile de 20 kg et présente une conception compacte avec une hauteur et poids réduits. La fiabilité brevetée et le mécanisme de blocage facile à utiliser, la structure de blocage de sécurité supplémentaire et les ressorts de blocage font du Quick Changer un produit unique, idéal pour toutes les applications de robots collaboratifs.

- Changement d'outils rapide et facile en moins de 5 secondes.
- Rapide redéploiement, sans vissage, plus de temps de fonctionnement.
- Poids 200 g
- Charge utile max. 20 kg

Fabricant : OnRobot
Prix public : 915 € HT



CAPTEUR DE COUPLE HEX

Les capteurs de couple OnRobot 6 axes fournissent 6 degrés de liberté de mesure de force et de couple. Les capteurs sont conçus pour s'adapter à la plupart des bras de robots industriels actuellement présents sur le marché.

- Technologie unique du capteur OnRobot
- Contrôle avancé de la force : maintient une vitesse et une force constantes tout en se déplaçant
- Interface utilisateur graphique facile à installer
- Programmation rapide
- Haute précision : mesure précise de la force / du couple sur 6 axes ((Fx, Fy, Fz, Tx, Ty, Tz)
- Le capteur est livré avec un logiciel pré-intégré
- Guidage manuel facile

Fabricant : OnRobot
Prix public : 4 120 € HT

EFFECTEURS ET VISION

Ventouses

Les préhenseurs OnRobot nécessitent le kit d'installation pour robot Doosan (705 € HT) et le quick changer (simple ou double).



KIT COBOT-POMPE ECBPI



Kit complet pour connecter et intégrer la CobotPump ECBPi à des robots légers

- Kit de préhension pour robot prêt à être raccordé sur les robots collaboratifs Doosan robotics
- Basé sur un générateur de vide intelligent électrique
- Contient la bride, le préhenseur et le câble de raccordement en plus du générateur de vide
- Manipulation de pièces étanches et légèrement poreuses
- Interface intégrée destinée à la commande, au réglage et à la surveillance du processus de manipulation
- Capacité d'aspiration : 12 l/min
- Puissance : 13 W
- Températures de fonctionnement : 5 - 45°C

Fabricant : Schmalz

Prix public : 2 310 € HT



GÉNÉRATEUR DE VIDE ECBPM



Appelé CobotPump mini, l'ECBPM est un générateur électrique de vide pour la manipulation de pièces étanches à l'aspiration.

- Générateur de vide électrique en construction miniaturée
- Raccordement mécanique par plaque d'adaptation à la bride
- Interface électrique centrale et commande simple
- Raccordement électrique par câble externe ou par connecteur interne
- Idéal pour la manipulation de petites pièces avec une seule ventouse
- Intégration universelle dans n'importe quel robot ou cobot léger
- Utilisation flexible grâce à une intégration et une mise en service simple et rapide (Plug & Work)
- Aucun tube d'air comprimé n'est nécessaire sur le robot

Fabricant : Schmalz

Prix public : 860 € HT



PRÉHENSEUR A VIDE VGC10



Le nouveau préhenseur à vide électrique flexible de chez OnRobot, a des possibilités de personnalisation illimitées : il s'adapte à toutes vos applications. Petit et léger, ce préhenseur est parfait pour les espaces restreints, mais avec une grande puissance pour les objets pesant jusqu'à 15 kg.

- Charge utile 15 kg
- Compact, léger et puissant : large éventail de petits objets multidimensionnels et lourds, même avec un bras de robot de charge utile plus léger
- Ventouses configurables
- Personnalisation illimitée
- Canaux d'air indépendants pour une double prise
- Le préhenseur est livré avec un logiciel pré-intégré
- Générateur de vide intégré

Fabricant : OnRobot

Prix public : 2 735 € HT



PRÉHENSEUR A VIDE VG10



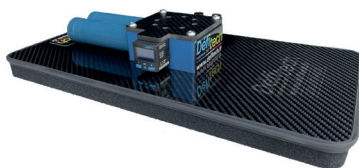
Le préhenseur à vide électrique flexible et réglable VG10 vous permet de manipuler une variété d'objets de différentes tailles. Véritable solution Plug & Produce. Il s'intègre directement sur la ligne de production en moins de 30 minutes.

- Ventouses configurables
- Générateur de vide intégré : aucune alimentation en air externe nécessaire
- Charge utile 15 kg
- Le préhenseur est livré avec un logiciel pré-intégré
- Canaux d'air indépendants pour une double prise

Fabricant : OnRobot

Prix public : 3 915 € HT

Mousse



PRÉHENSEUR MOUSSE



Le préhenseur mousse, idéal pour les cartons, permet une flexibilité de la préhension et s'adapte facilement à la forme et aux différents états de surface.

Compatible avec surface partiellement ouverte.

- Large gamme de formats standards
- Qualité de la mousse en fonction des besoins

Fabricant : Defitech

Prix : sur devis



FXCB AVEC MOUSSE



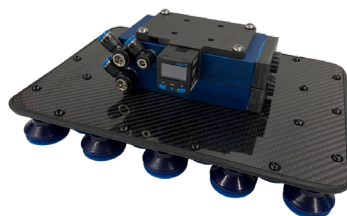
Système de préhension de grande surface FXCB est idéal pour les tâches de manutention stationnaires avec des robots collaboratifs. Idéal pour le secteur de la logistique.

- Il convient à la manipulation de pièces de toutes dimensions et géométries
- Le système de préhension de grande surface est équipé d'une génération de vide pneumatique intégrée
- Grâce à son poids propre particulièrement faible et à sa forme arrondie, cette pince est particulièrement adaptée au fonctionnement MRK
- Il répond aux exigences de la norme ISO TS 15066 grâce à une conception innovante du produit, à l'élargissement de la surface de contact et à la réduction des forces d'impact

Fabricant : Schmalz

Prix public : 2 250 € HT

Ventouses



PRÉHENSEUR VENTOUSE



Préhenseur rapide, léger, compact et silencieux.

- Large gamme de formats standards
- Points d'aspirations précis et localisés
- Force d'aspiration + concentrée et + puissante

Fabricant : Defitech

Prix : sur devis



FXCB AVEC VENTOUSES



Système de préhension de surface par le vide à générateur de vide pneumatique intégré et résistances au flux. Parfait pour les tâches de manutention stationnaires avec des robots collaboratifs.

- Poids 2.169 kg
- Capacité d'aspiration 525,9 l/min
- Nombre de ventouses : 15
- Capacité de charge (verticale) : 80 N
- Charge (horizontale) : 350 N
- Type de vanne: Résistance au flux
- Diamètre des buses 1.5 mm
- Longueur : 297 mm
- Largeur : 123.2 mm
- Hauteur : 158 mm
- Disposition : 3 rangées, 54 mm

Fabricant : Schmalz

Prix public : 2 420 € HT

EFFECTEURS ET VISION

Autres



TRIPLE A - WM1-DK-05-00: WINGMAN DEVELOPER KIT.

Le WINGMAN est un changeur d'outils automatique « nouvelle génération » entièrement mécanique qui, contrairement aux changeurs d'outils traditionnels, ne nécessite pas d'air comprimé pour activer le mécanisme de couplage et de découplage.

Le changement d'outil automatique se fait au fur et à mesure des déplacements du robot dans l'espace, de sorte que toute personne capable de définir des points de passage sur un robot Doosan peut installer et déployer le système de changeur d'outils WINGMAN en quelques minutes – aucune installation d'air comprimé, tuyaux, vannes d'air ou configuration I/O associée n'est nécessaire.

- Changement d'outil automatique et manuel en un seul dispositif.
- Installation « Plug and Play » en quelques minutes.
- Mécanisme de verrouillage breveté et sécurisé.
- Ultra compact et extrêmement robuste.
- Conçu et testé pour la sécurité des cobots (ISO/TS 15066).
- Deux ports intégrés pour le passage d'air comprimé ou de vide.
- Modules clipsables avec ports supplémentaires pour le passage de flux d'air comprimé ou de vide de grande capacité.
- Modules clipsables avec connecteurs standards Doosan (M8/8 broches) pour le passage d'électricité.
- Toutes les pièces du changeur d'outils sont en aluminium de haute qualité traité en surface.
- Livré avec des supports d'outil compacts pour stocker les effecteurs lorsqu'ils ne sont pas montés sur le robot.

Fabricant : Triple A Robotics

Prix public : 3 343 € HT

NOS SERVICES

DOOSAN

- **Garantie du bras (24 mois) : inclus**
- **Accès au Doosan Robot Lab : inclus**

- **Licence DART Studio (standard) : 400 € HT**
- **Licence DART Studio (avancée) : 1 200 € HT**
- **Extension Licence 12 mois (standard) : 250 € HT**
- **Extension Licence 12 mois (avancée) : 800 € HT**

EXPERTISE

- **Journée d'accompagnement : 1 250 € HT**
- **Journée suivante : 850 € HT**
Accompagnement personnalisé sur site en fonction de vos besoins.

- **Test de faisabilité (POC) : Nous consulter**
- **Service après-vente : Assuré par nos soins - Garantie 2 ans**

FORMATION

FORFAIT SUR MESURE 2 JOURS INTRA-ENTREPRISE

A partir de 2 800 € HT
+ DÉPLACEMENT

Objectif

A formaliser lors de la réunion préparatoire

Conditions

- Durée : 2 jours / 14 heures
+1 journée suppl. à 850 € HT
- Participant pertinent avec le cahier des charge
- Prérequis : aucun
- Équilibre théorie/pratique à définir
- Locaux : au choix
- Matériel du client mis à disposition

Programme

- Procédure de définition du programme au plus proche du projet visé :
- Rdv avec responsable technique pour définition des besoins
 - Proposition de programme détaillé à signer avec chiffrage du tarif et des heures nécessaires
 - Proposition de date
 - Convention de formation valant contrat



NOS SERVICES

Processus d'accompagnement

De l'audit de site à la mise en service de votre robot, en passant par l'analyse des risques, la validation de faisabilité technique et le renforcement des compétences de vos équipes, nous vous accompagnons à chaque étape pour assurer le succès de votre projet.

AVANT-PROJET

Audit de site & démo robot

Pour vous aider à concrétiser votre projet et lever les barrières sur la robotique collaborative, l'équipe Inovatrance se déplace sur votre site pour vous faire une démonstration des robots collaboratifs Doosan robotics.

Notre déplacement sera aussi l'opportunité de :

- Prendre connaissance des contraintes de votre environnement de production
- Vous aider à détecter les applications potentielles pour l'intégration d'un robot collaboratif

Etude de faisabilité

Parmi les 12 robots de la gamme Doosan Robotics, Inovatrance vous aide à définir le robot adapté à votre application.

- Analyse de votre projet
- Validation de la complexité technique de votre application
- Réalisation des tests de faisabilité

Pour une étude de faisabilité, rien de plus simple ! Complétez le formulaire en ligne ou contactez le commercial en charge de votre région.

Analyse des risques

Dès les premières étapes de votre projet, nous réalisons une analyse des risques approfondie afin de garantir la sécurité et la fiabilité de votre future installation robotique. Cette phase de pré-étude permet d'identifier et d'évaluer les risques potentiels dès la conception, en prenant en compte les exigences de sécurité et les spécificités de votre environnement industriel.

Grâce à notre expertise, nous analysons les interactions entre le robot, les opérateurs, et l'infrastructure existante pour anticiper les besoins en dispositifs de sécurité et optimiser l'intégration de vos équipements. Cette approche proactive garantit que chaque aspect de votre projet est sécurisé et conforme aux normes, tout en assurant un déroulement fluide des étapes suivantes.

MISE EN PLACE

Formation de vos équipes

Les formations aux robots collaboratifs Doosan Robotics sont un premier pas vers la compréhension de la robotique collaborative. Ces formations vous permettent de comprendre les enjeux de la robotique collaborative dans votre process existant, la législation en vigueur en Europe des robots collaboratifs et explorer le potentiel des robots Doosan Robotics.

Accompagnement sur site

A travers des journées d'accompagnement (forfait jour ou forfait semaine), Inovatrance vous accompagne concrètement dans la mise en service de votre robot sur site:

- Optimisation des trajectoires et de la programmation de votre robot
- Aide à la mise en service du robot
- Aide dans la modélisation 3D de votre outil
- Accompagnement des équipes opérationnelles
- Accompagnement selon vos besoins

SUIVI DE PROJET

Support technique

Notre équipe vous conseille et vous assiste dans la mise en oeuvre de votre robot. Si un problème survient avec votre robot collaboratif, nous sommes capable de prévoir une intervention rapide sur votre site ou de vous apporter une assistance téléphonique afin de répondre aux problématiques que vous rencontrez.

Il vous suffit de nous envoyer vos fichiers logs, les photos/vidéos du problème et nous mettons en place un plan d'actions immédiat pour assurer la continuité de votre production.

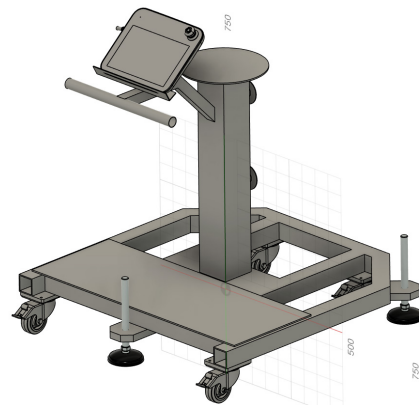
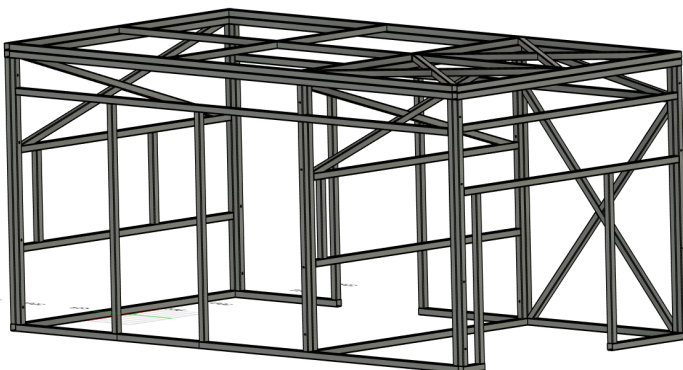
Parmi nos services, le support client est notre priorité n°1. Notre équipe technique est mobilisée à 100% sur l'accompagnement client pendant toutes les étapes de votre projet de robotique.

Un développement sur-mesure peut être réalisé par notre équipe d'experts.

Fabrication / assemblage / usinage / mécano-soudé

Inovatrance met à votre service son expertise en fabrication de pièces sur mesure, avec des solutions complètes en usinage de haute précision et en mécano-soudé. Grâce à notre succursale au Portugal, nous sous-traitons la production pour vous offrir des pièces de qualité optimale, tout en garantissant des coûts compétitifs et des délais de livraison maîtrisés.

Notre réseau de fabrication, allié à des compétences techniques pointues, nous permet de répondre à tous types de demandes, des petites séries aux prototypes, pour des composants et assemblages sur mesure parfaitement adaptés à vos exigences.



NOS SERVICES

Palettisation « InoPal »

La palettisation est une application charnière !

Avec la volonté d'améliorer les conditions de travail des opérateurs et plus largement les performances globales de votre entreprise, vous souhaitez automatiser ce poste jusqu'ici manuel.

Osez la programmation par vous même ! Inovtrance vous accompagne dans le choix du matériel adapté à vos besoins :

- choix du préhenseur
- choix du modèle de robot Doosan robotics
- hauteur de colonne nécessaire
- accompagnement sur la sécurité de l'application
- automatisation d'un poste charnière
- Soulagement des opérateurs sur la manipulation répétitive de charges lourdes
- Structure déplaçable aisément
- Statistiques de palettisation (bêta)

Préhenseurs collaboratifs

- Large gamme de préhenseurs
- Préhenseurs légers et performants adaptés aux applications de palettisation
- Un même préhenseur est capable de saisir et déposer des intercalaires
- Préhenseur à déterminer en fonction de votre application

Bras collaboratif Doosan

Plusieurs modèles de robots au choix :

- M1013, M0617, H2017, H2515, P3020
- Portée max. 2030 mm
- Jusqu'à 30 kg de charge utile
- Répétabilité à +/-0.1 mm
- Sécurité accrue grâce aux capteurs de couple situés sur chaque axe

Structure

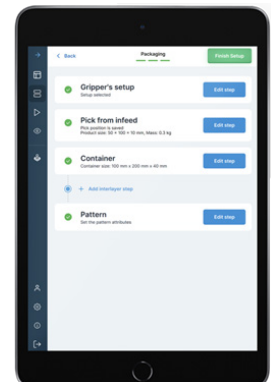
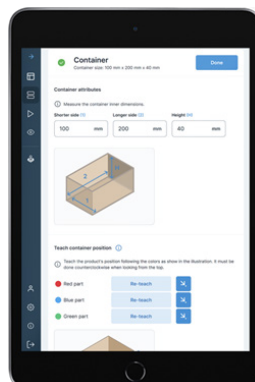
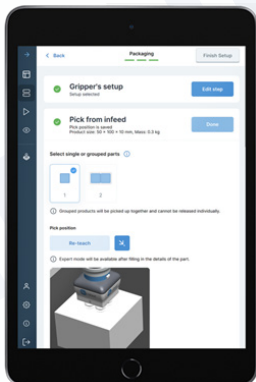
Plateforme stable, robuste et modulaire pour l'installation d'un bras robotisé

- Dim : 1350x866x55 mm
- Poids : 300 kg
- Système d'amarrage pour palettes avec capteurs
- Colonne motorisée



Automatisez votre palettisation en un temps record avec D:PLOY de ONROBOT

Déploiement sans code, prise en main rapide et flexibilité totale pour vos lignes. Gagnez du temps, réduisez vos coûts et boostez votre productivité dès aujourd'hui.





45, rue Maurice Berteaux
78600 Le Mesnil le Roi



contact@inovatrance.com



www.inovatrance.com



09.73.58.40.78



Raphael CALADO

06.59.03.54.33



raphael.calado@inovatrance.com